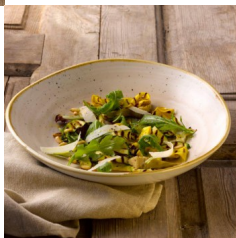


## STONECAST NUTMEG



Calificación: Sin calificación

**Precio**

PVP Final sin descuentos:10,94 €

Precio con descuento9,04 €

PVP Final:10,94 €

PVP sin IVA:9,04 €

1,90 €

[Haga una pregunta sobre este producto](#)

Descripción

### Stonecast Nutmeg

La colección **Stonecast de Churchill** es una colección de vajilla rústica decorada a mano. Según los propios diseñadores de Churchill la vajilla está inspirada en el cambio de estaciones y los ingredientes frescos.

La **vajilla Stonecast** está decorado a mano, cada plato se pinta primero con una esponja y luego se le da un discreto moteado que le da un aire más auténtico aun. Además, la vajilla está acabada con un filo marrón dorado que se hace a mano y le da, si cabe, más encanto a cada pieza.

Es normal que cada pieza de la vajilla sea diferente, puesto que se decora a mano en su fábrica de Inglaterra. Desde nuestro punto de vista, esa imperfección la hace aun más perfecta.

### Cómo combinar la vajilla Stonecast Nutmeg Cream

Este color de Stonecast es cálido y acogedor. Además como no es nada estridente resulta muy versátil. El color crema, en su nomenclatura original llamado Nutmeg cream. Por lo que si traducimos literalmente estaríamos frente al modelo Stonecast color crema nuez moscada. Es oír la traducción y asentir porque es literalmente a lo que nos recuerda este color, un tono crema suave ligeramente tostado, que combina muy bien con prácticamente todos los colores.

Combina la **vajilla Stonecast Crema** con piezas de madera, mantelerías en colores naturales y tierra como verde caza, azul plomo...échate un ojo al colorido de la mantelería óleo.

En cuanto a la combinación con otros colores Stonecast, el color crema nutmeg combina con prácticamente todos y es por eso una buena opción para elegir como plato base, pero si hay que decantarse nosotros lo haríamos más por los tonos más naturales como el spiced orange, el gris...

### Características vajilla Stonecast Crema

- Esta vajilla es súper resistente, perfecta para hostelería o para quién quiera una vajilla de calidad
- Fabricada en porcelana vitrificada
- Se puede lavar en el lavavajillas
- La colección Stonecast está decorada a mano
- Súper resistente ante el desportillamiento
- La vajilla tiene un gran despiece y muchos colores disponibles.
- Color crema. Disponible en otros colores en nuestra tienda online

### Por qué nos gusta la vajilla Stonecast color crema

1. Nos gusta porque es súper resistente ante las roturas por uso
2. Es súper versatil con un despiece muy amplio y con la posibilidad de combinarla con el resto de colores Stonecast
3. Su tono crema la hacen perfecta como vajilla base, combina con casi todo.

### Comentarios

Aún no hay comentarios para este producto.